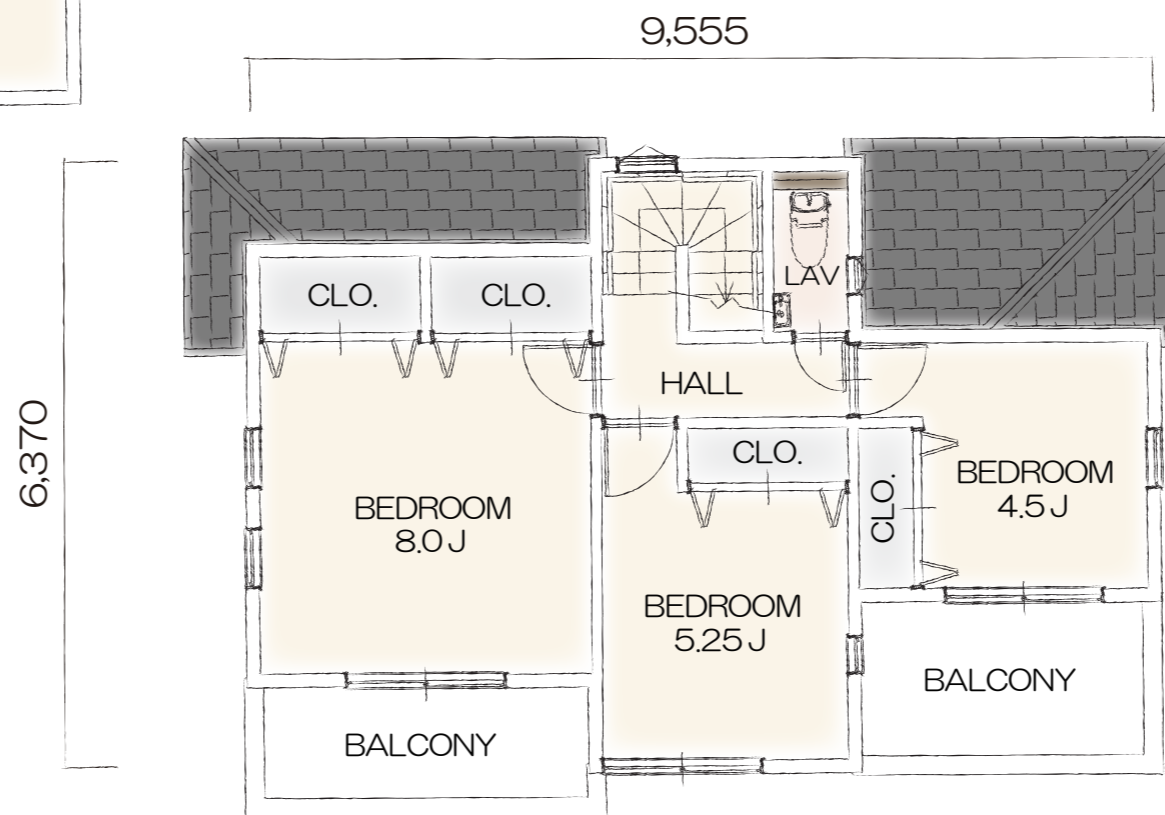
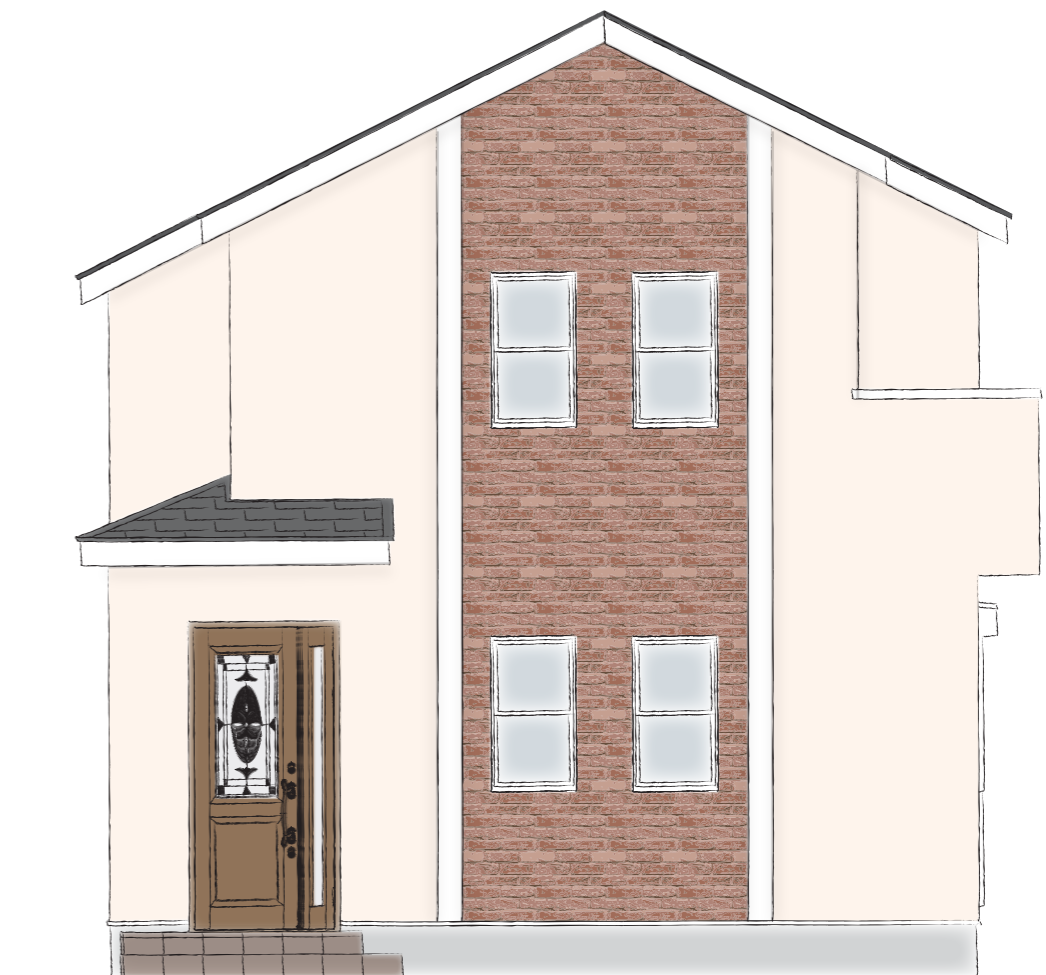
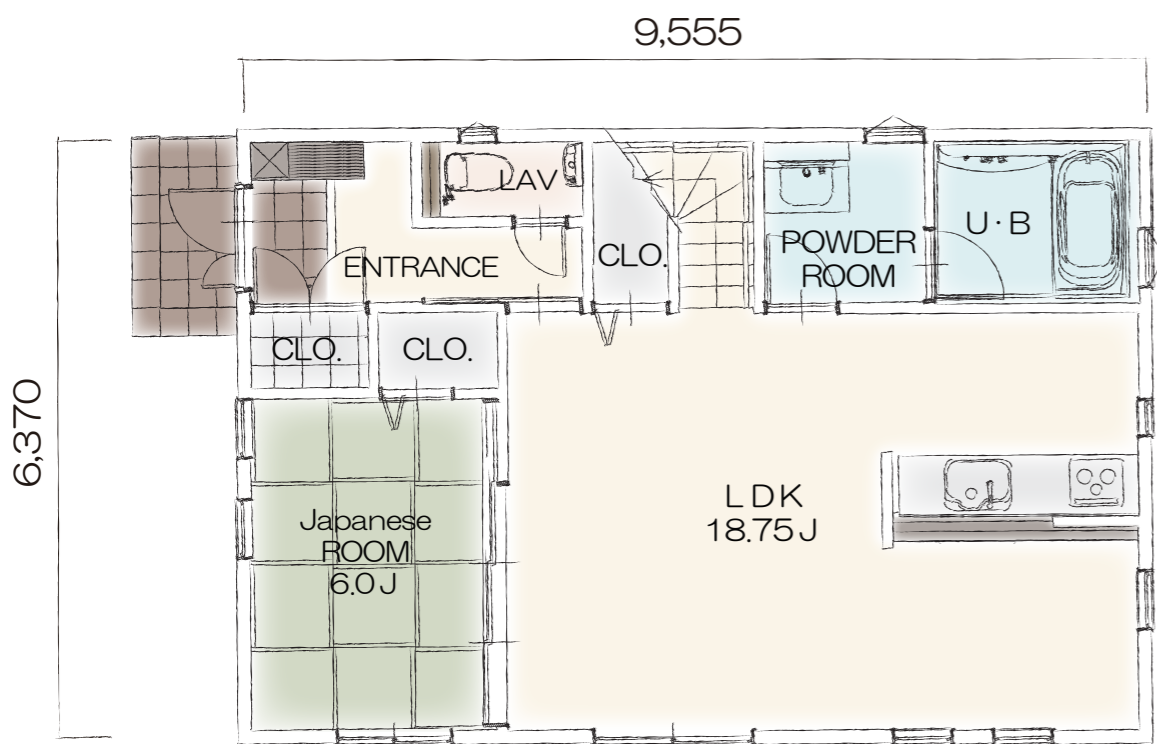


Le VillAGE

「ラ・ヴィレッジ」シリーズ
Plan W-011

- 玄関近くの廊下にクローゼットがあることで、上着や小物をしまっておけます
- 和室はキッズスペースやお泊りのお客様にも丁度良いお部屋です
- 2部屋に面したバルコニーで風通し良く、明るく開放的！



間取り	4LDK
TOTAL	103.50㎡
1F	60.86㎡
2F	42.64㎡
参考価格	2,120万円



TAKURYO